

TCB

W220×D120×H270mm
口折り 45mm 底フラップ 85mm

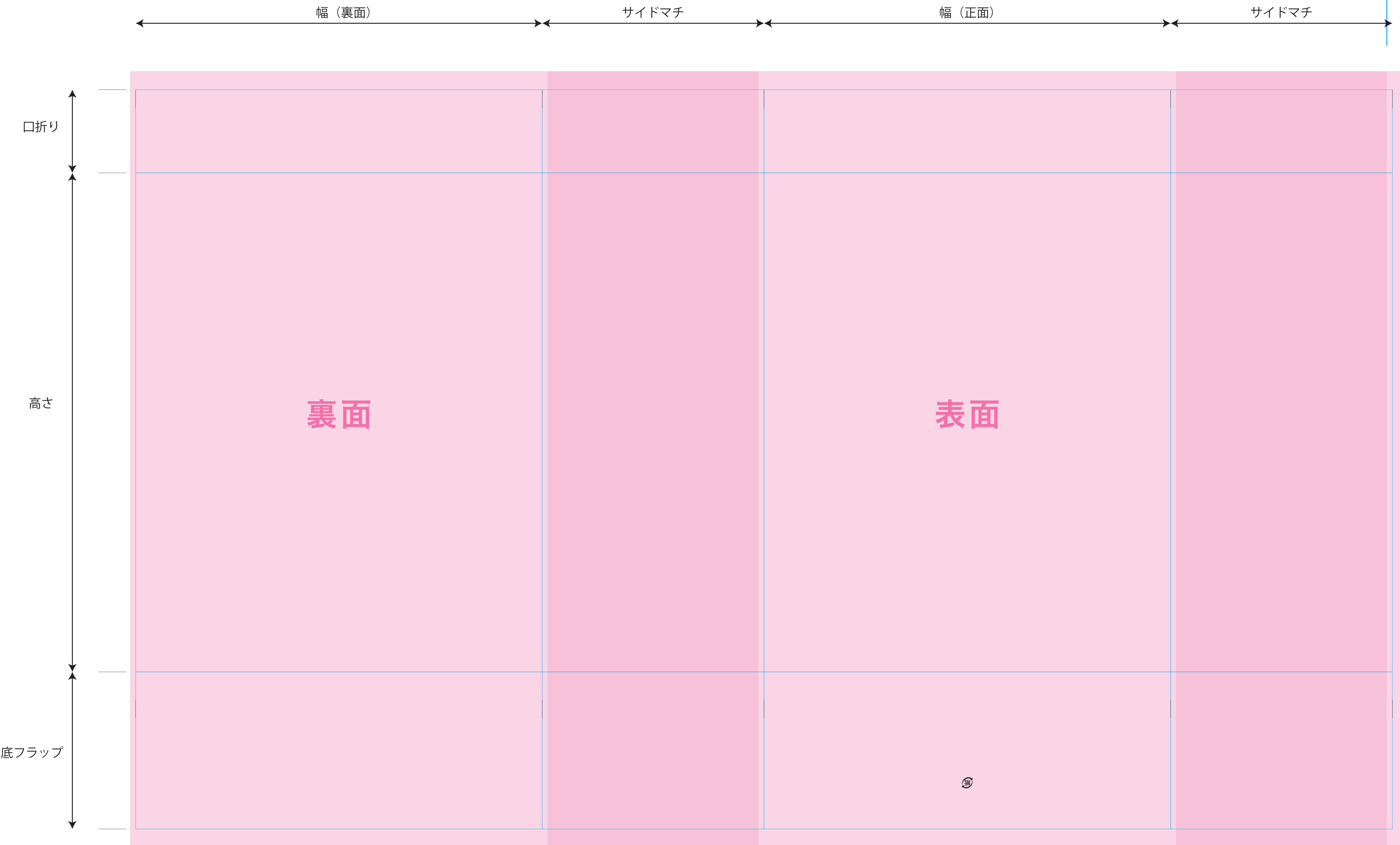
印刷色1

印刷色2

紐の番号:

※ ピンク部分  の枠内が印刷可能範囲となります。

左端とつながります。
連続した柄の場合は
デザインを入れてください。



注意事項

- 原寸サイズ、特色設定でデータ作成してください。
- データは Illustrator CS3以上でai形式で保存ください。
- デザインはデザインレイヤーに配置してください。
- ベタ塗りなど背景全面に印刷する場合は、印刷範囲の端までデザインや柄、色を入れてください。
- 文字は全てアウトライン化してください。
(データ作成ガイドページ参照)
- 貼り付け画像がある場合は解像度350dpi以上、黒1色(グレースケール)で作成し、特色をお選びください。
- 透明効果は使用しないでください。
- 細かい絵柄は0.1mm以上をお奨めします。
- ベタ面が多いとピンホール(小さな白い点々)が印刷時に稀に発生する場合があります。
- 製作の関係上、3mm程度のズレが生じる場合がございます。
表面、裏面のデザインが端まである場合はサイドマチに3mm回り込ませてください。

入稿データは「レイヤー」にあります
「印刷範囲・説明」を削除(ゴミ箱)して、
入稿お願いします。

印刷色を以下の基本色からお選びいただけます

※下記以外で特色がすでに決まっている場合はご指定ください。
その他ご希望のある場合はご相談ください。)

基本色

| | | | |
|-----------------|------------------|------------------|------------------|
| DIC 27 ピンク | DIC 196 ワイン | DIC 564 レッド | DIC 566 オレンジ |
| DIC 569 イエロー | DIC 335 アイボリー | DIC 646 ブラウン | DIC 90 わかき |
| DIC 638 グリーン | DIC 41 ペビーブルー | DIC 220 ネイビー | DIC 106 ラベンダー |
| 黒 ブラック | DIC 542 銀(類似) | DIC 242 金(類似) | |

持ち手の色を以下からお選びいただけます

| | |
|-----------|------------|
| 10 ホワイト | 13 オフホワイト |
| 16 グレー | 19 ブラック |
| 20 黄色 | 31 アイボリー |
| 32 ベージュ | 34 キツネ色 |
| 36 ブラウン | 40 赤 |
| 42 ピンク | 44 サーモンピンク |
| 49 エンジ | 56 江戸紫 |
| 67 紺色 | 70 青 |
| 71 水色 | 72 スカイブルー |
| 74 マリンブルー | 89 ダークグリーン |