

TCB

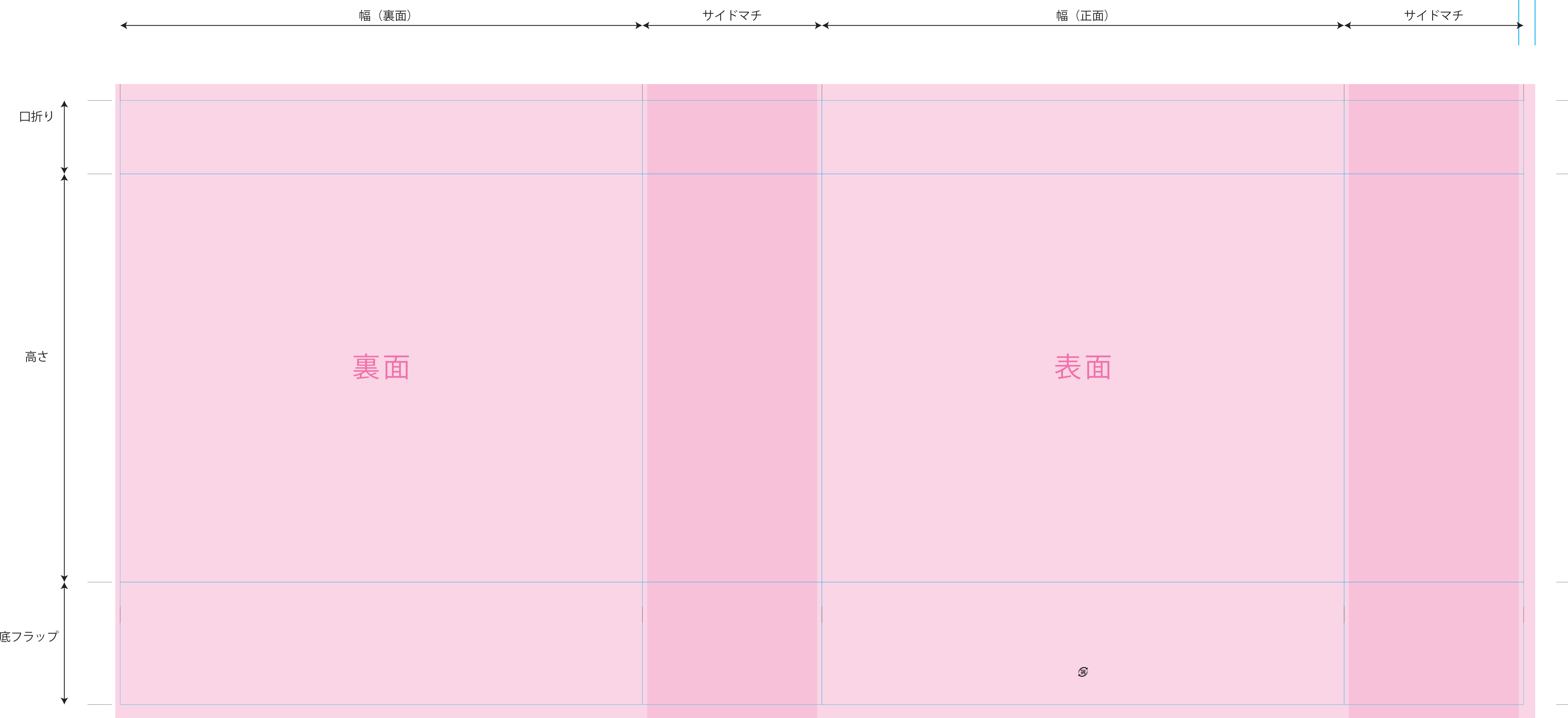
W320×D110×H250mm

口折り 45mm 底フラップ 75mm

印刷色1 印刷色2 紐の番号:

※ ピンク部分 の枠内が印刷可能範囲となります。

左端とつながります。
連続した柄の場合は
デザインを入れてください。



注意事項

- 原寸サイズ、特色設定でデータ作成してください。
- データは Illustrator CS3以上でai形式で保存ください。
- デザインはデザインレイヤーに配置してください。
- ペタ塗りなど背景全面に印刷する場合は、印刷範囲の端までデザインや柄、色を入れてください。
- 文字は全てアウトライン化してください。
(データ作成ガイドページ参照)
- 貼り付け画像がある場合は解像度350dpi以上、黒1色(グレースケール)で作成し、特色をお選びください。
- 透明効果は使用しないでください。
- 細かい絵柄は0.1mm以上をお奨めします。
- ペタ面が多いとピンホール(小さな白い点々)が印刷時に稀に発生する場合があります。
- 製作の関係上、3mm程度のズレが生じる場合がございます。
表面、裏面のデザインが端までである場合はサイドマチに3mm回り込ませてください。

入稿データは「レイヤー」にあります
「印刷範囲・説明」を削除(ゴミ箱)して、
入稿お願いします。

印刷色を以下の基本色からお選びいただけます

※下記以外で特色がすでに決まっている場合はご指定ください。
その他ご希望のある場合はご相談ください。)

基本色

DIC 27 ピンク	DIC 196 ワイン	DIC 564 レッド	DIC 566 オレンジ
DIC 569 イエロー	DIC 335 アイボリー	DIC 646 ブラウン	DIC 90 わかさ
DIC 638 グリーン	DIC 41 ペビーブルー	DIC 220 ネイビー	DIC 106 ラベンダー
黒 ブラック	DIC 542 銀 (類似)	DIC 242 金 (類似)	

持ち手の色を以下からお選びいただけます

10 ホワイト	13 オフホワイト
16 クレー	19 ブラック
20 黄色	31 アイボリー
32 ベージュ	34 キツネ色
36 ブラウン	40 赤
42 ピンク	44 サーモンピンク
49 エンジ	56 江戸紫
67 紺色	70 青
71 水色	72 スカイブルー
74 マリンブルー	89 ダークグリーン