

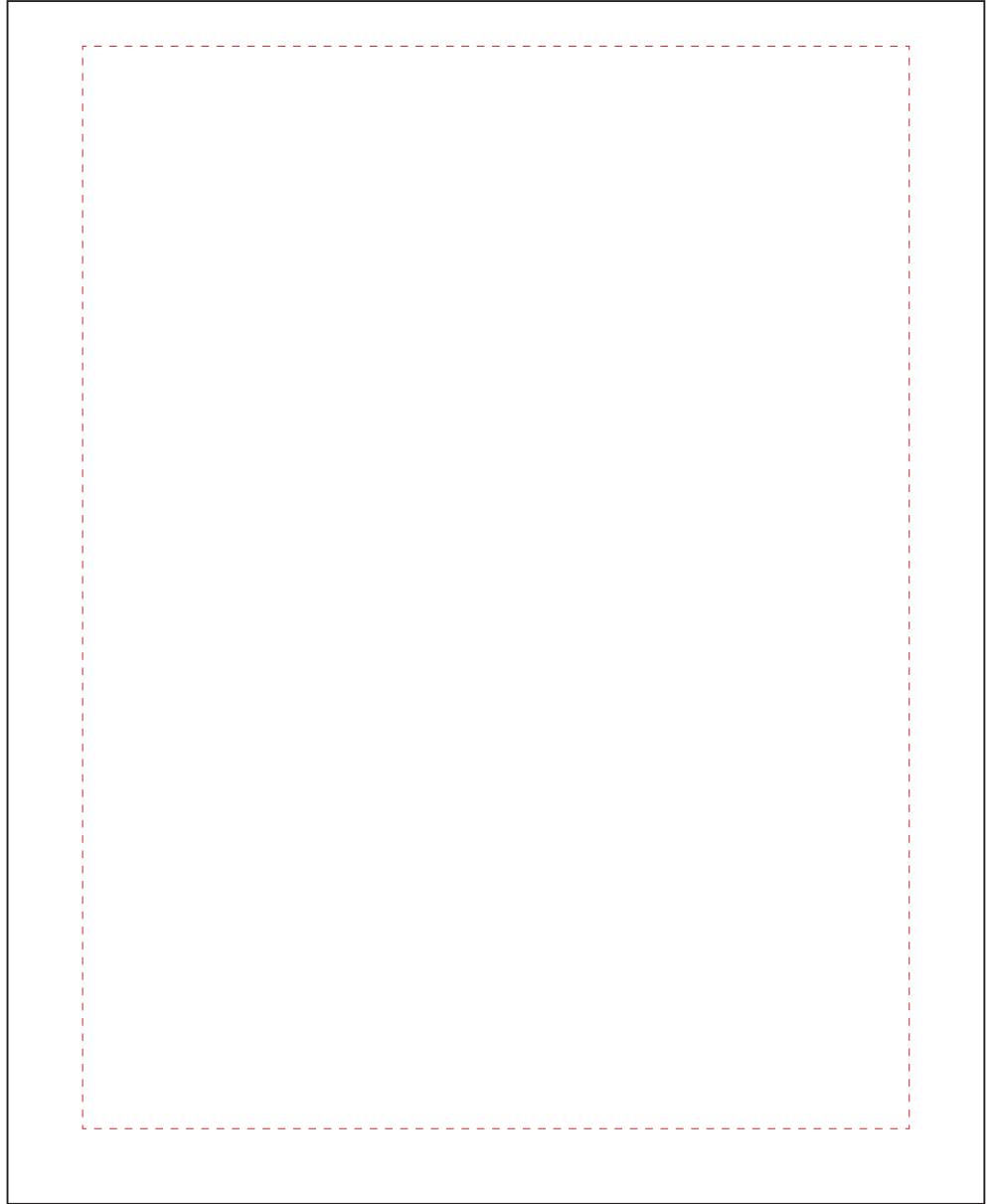
ZS-1：幅130×高160mm

印刷色

※ 赤い点線 ----- の枠内が印刷可能範囲となります。

注意事項

- 原寸サイズ、特色設定でデータ作成してください。
- 濃度を薄くすることが出来ません。100%の濃度で作成してください。
- 白印刷をご希望の方は、C・M・Y・Kのどれか1色に置き換えて作成してください。
- デザインはデザインレイヤーに配置してください。
- 文字は全てアウトライン化してください。  
(データ作成ガイドページ参照)
- 貼り付け画像がある場合は解像度350dpi以上、黒1色(グレースケール)で作成し、特色をお選びください。
- 透明効果は使用しないでください。
- 細かい絵柄(0.3mm以下の細い線)や6pt以下の小さい文字は潰れる場合があります。
- 基本色はディスプレイの性能や設定によって、色合いが異なって見える場合があります。あくまでも色を選ぶ際の参考としてご利用ください。
- データは Illustrator CS3以上でai形式で保存ください。



印刷色を以下の基本色からお選びいただけます

(※下記以外で特色がすでに決まっている場合はご指定ください。その他ご希望のある場合はご相談ください。)

基本色

DIC 27 ピンク	DIC 196 ワイン	DIC 564 レッド	DIC 566 オレンジ	DIC 638 グリーン	DIC 41 ベビーブルー	DIC 220 ネイビー	DIC 106 ラベンダー
DIC 569 イエロー	DIC 335 アイボリー	DIC 646 ブラウン	DIC 90 わかくさ	データ作成はCMYKの 白 ホワイト	黒 ブラック	DIC 542 銀(疑似)	DIC 242 金(疑似)