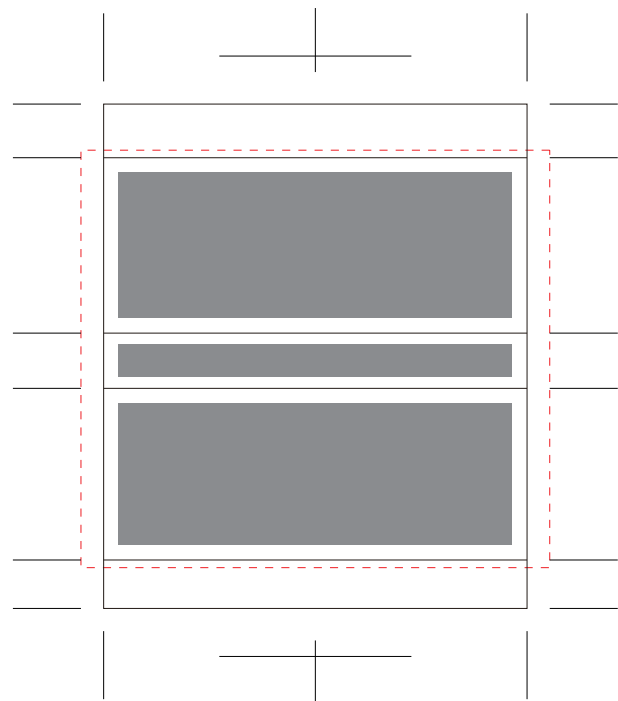


# 特注ボックスマッチ 平小型 (サイズ: W56 x H23 x D7mm)

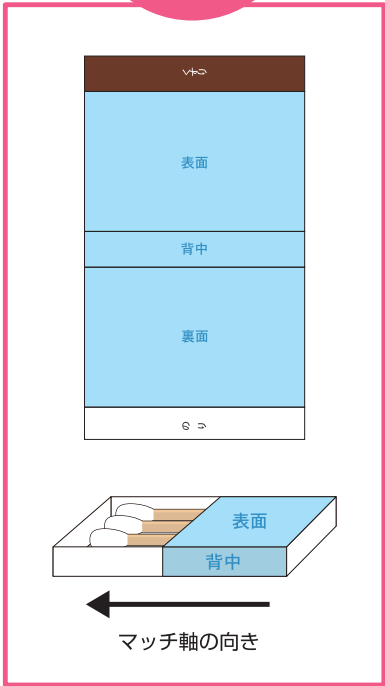
印刷色1      印刷色2      印刷色3

※全面柄の場合は ----- 塗り足しラインまでデザインを入れてください。

※ロゴや文字などは ■■■ の印刷適正範囲に収めてください。



印刷可能面は「表面・背中・裏面」になります。のり・くすり部分は印刷不可です。



## 注意事項

- 原寸サイズ、特色設定でデータ作成ください。
- データは Illustrator CS3 でai形式で保存してください。
- デザインはデザインレイヤーに配置してください。
- 文字は全てアウトライン化してください。  
(データ作成ガイドページ参照)
- 印刷する最小文字サイズは5pt以上、線幅は0.1mm以上を推奨します。フォントやデザイン、濃度により印刷が出ない箇所や潰れる場合があります。
- 画像は文字やロゴ、住所などは解像度1200dpi、その他は350dpi以上にしてください。  
(データ作成ガイドページ参照)
- 透明効果は使用しないでください。
- 全面にベタやデザインがある場合は塗り足しラインまで塗りたしを作成してください。
- ロゴや文字等は印刷最適範囲に収めて下さい。外にデザインがある場合は、切れたり、折れたりする場合があります。

**入稿データは「レイヤー」にあります  
「印刷範囲・説明」を削除(ゴミ箱)して、  
入稿お願いします。**

1~3色印刷の方は印刷色を以下の基本色からお選びいただけます

(※下記以外で特色がすでに決まっている場合はご指定ください。その他ご希望のある場合はご相談ください。)

### 基本色

DIC 27 ピンク	DIC 196 ワイン	DIC 564 レッド	DIC 566 オレンジ	DIC 638 グリーン	DIC 41 ベビーブルー	DIC 220 ネイビー	DIC 106 ラベンダー
DIC 569 イエロー	DIC 335 アイボリー	DIC 646 ブラウン	DIC 90 わかくさ	黒 ブラック	DIC 542 銀(疑似)	DIC 242 金(疑似)	