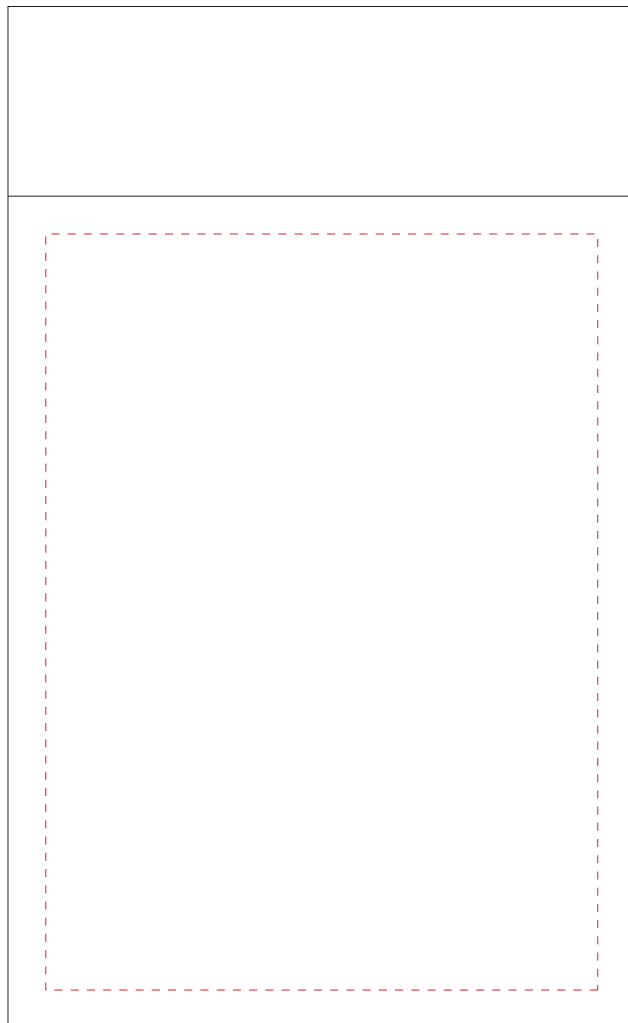


6折紙ナプキン（ストレート型）

印刷色 1

印刷色 2

※赤い点線 - - - - - の枠内が
印刷可能範囲となります。



注意事項

- 原寸サイズ、特色設定でデータ作成ください。
- データは Illustrator CS3以上でai形式で保存ください。
- デザインはデザインレイヤーに配置してください。
- 透明効果は使用しないでください。
- インクの染み込みで画面上で確認するより、全体的に太った仕上がりとなります。
- 細かい絵柄 (0.3mm以下の細い線) や8pt以下の小さい文字は潰れる場合があります。
- 濃度を薄くした表現 (アミかけ) は画面上で確認するより濃い仕上がりになります。(アミ点の潰れが生じる為)
- グラデーションのような繊細な表現はできません。
- 印刷可能範囲全てをベタにされますとインクの量が増え、紙がよれますので粗い仕上がりになります。
- 文字は全てアウトライン化してください。
(データ作成ガイドページ参照)
- 画像は解像度350dpi以上にしてください。
(データ作成ガイドページ参照)

入稿データは「レイヤー」にあります
「印刷範囲・説明」を削除 (ゴミ箱) して、
入稿お願いします。

印刷色を以下の基本色からお選びいただけます

(※下記以外で特色がすでに決まっている場合はご指定ください。その他ご希望のある場合はご相談ください。)

基本色

*アミ版 / 20%~70%可能



DIC 27

ピンク



DIC 196

ワイン



DIC 564

レッド



DIC 566

オレンジ



DIC 638

グリーン



DIC 41

ベビーブルー



DIC 220

ネイビー



DIC 106

ラベンダー



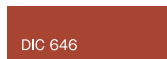
DIC 569

イエロー



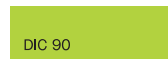
DIC 335

アイボリー



DIC 646

ブラウン



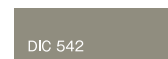
DIC 90

わかくさ



黒

ブラック



DIC 542

銀 (疑似)



DIC 242

金 (疑似)