

# 特注レジ袋 No.35

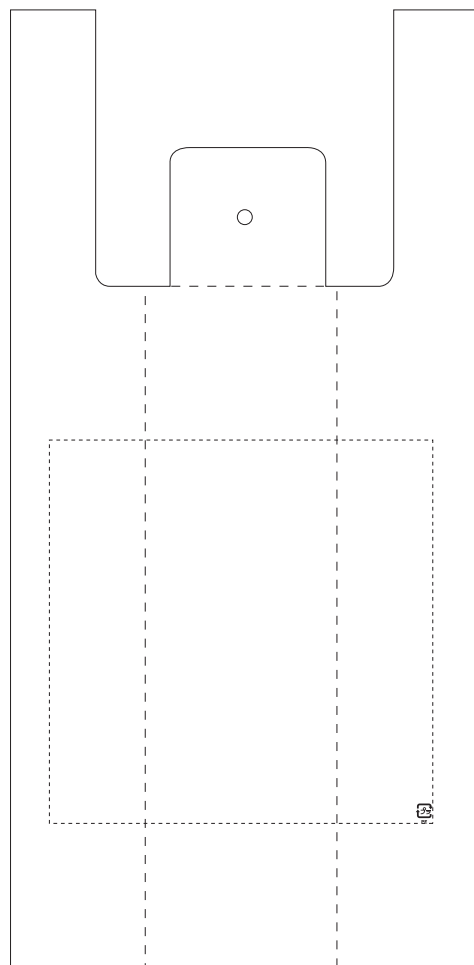
0.016×幅220+(マチ130)×高450mm

印刷色 1

仕上がりイメージ(縮小)

## 注意事項

- 右側の原寸サイズ版下データに特色設定でデータを作成してください。
- 左側が印刷位置縮小イメージになります。そちらにも配置をお願いいたします。
- 白印刷をご希望の方は、C・M・Y・Kのどれか1色に置き換えて作成してください。
- グラデーションや濃淡のあるデザインは印刷できません。
- データはIllustrator CS3以上でai形式で保存ください。
- デザインはデザインレイヤーに配置してください。
- 文字は全てアウトライン化してください。  
(データ作成ガイドページ参照)
- 貼り付け画像がある場合は解像度350dpi以上、黒1色(グレースケール)で作成し、特色をお選びください。
- 透明効果は使用しないでください。
- 細かい絵柄(0.3mm以下の細い線)や6pt以下の小さい文字は濃れる場合があります。
- ベタ面が多いと色ムラやピンホール(小さな白い点々)が印刷時に稀に発生する場合があります。



版下データ

版サイズ 35:W180mm×H180mm(※点線は印刷されません)



印刷色を以下からお選びいただけます

印刷色

