

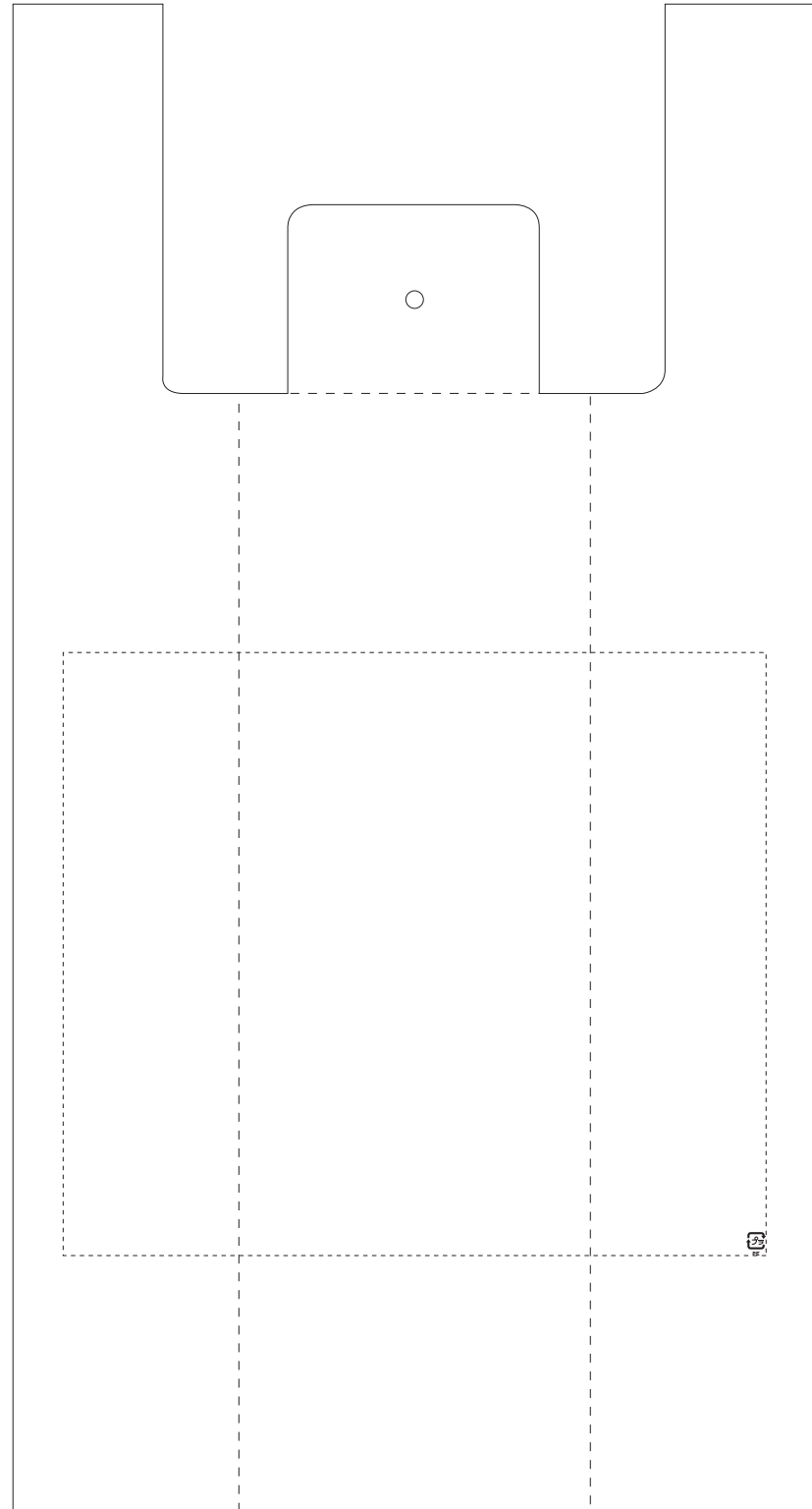
特注レジ袋 No.50
0.019×幅320+(マチ180)×高600mm

印刷色 1

注意事項

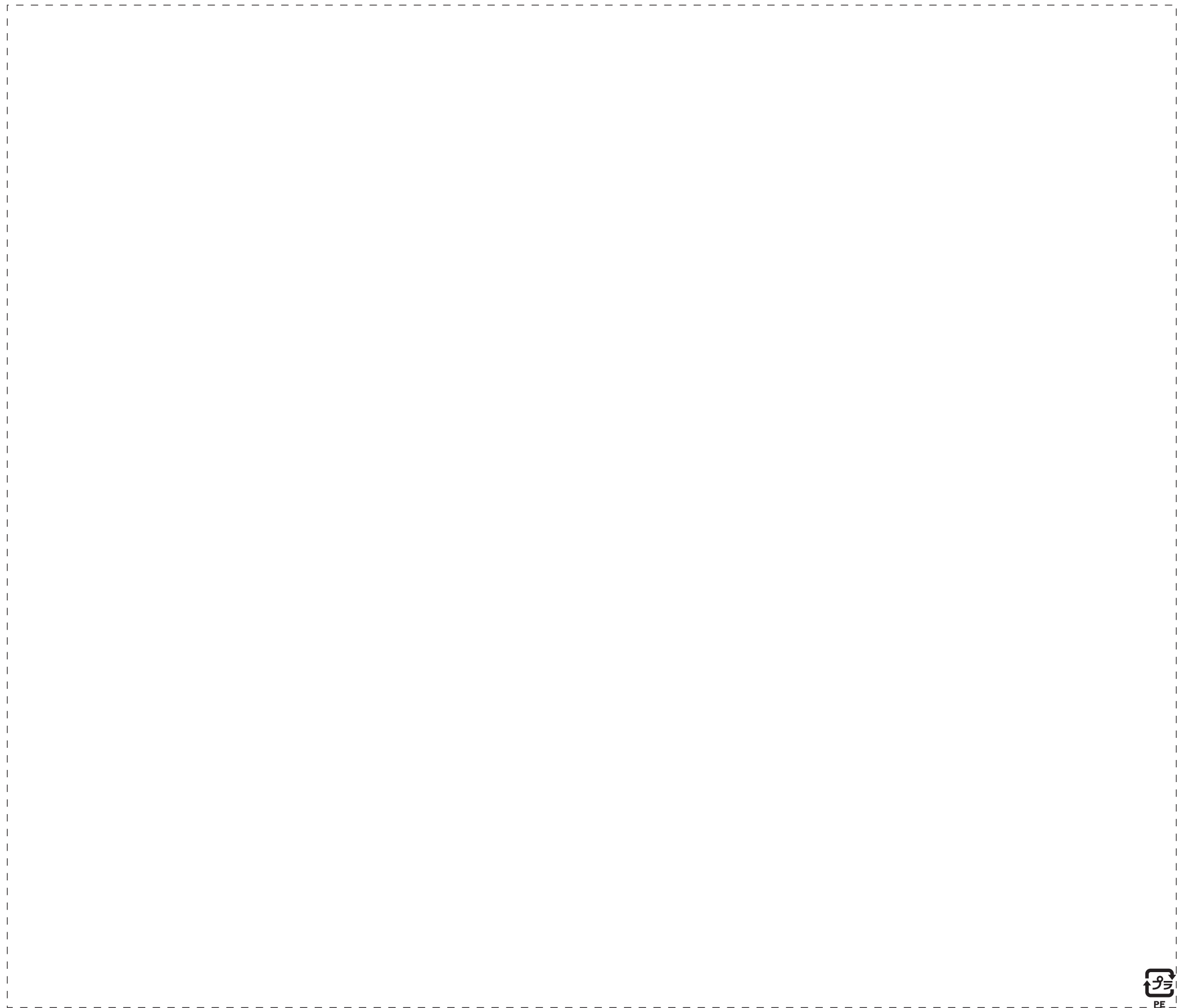
- 右側の原寸サイズ版下データに特色設定でデータを作成してください。
- 左側が印刷位置縮小イメージになります。そちらにも配置をお願いいたします。
- 白印刷をご希望の方は、C・M・Y・Kのどれか1色に置き換えて作成してください。
- グラデーションや濃淡のあるデザインは印刷できません。
- データは Illustrator CS3以上でai形式で保存ください。
- デザインはデザインレイヤーに配置してください。
- 文字は全てアウトライン化してください。
(データ作成ガイドページ参照)
- 貼り付け画像がある場合は解像度350dpi以上、黒1色(グレースケール)で作成し、特色をお選びください。
- 透明効果は使用しないでください。
- 細かい絵柄(0.3mm以下の細い線)や6pt以下の小さい文字は潰れる場合があります。
- ペタ面が多いと色ムラやピンホール(小さな白い点々)が印刷時に稀に発生する場合があります。

仕上がりイメージ(縮小)



版下データ

版サイズ 50:W280mm×H240mm(※点線は印刷されません)



印刷色を以下からお選びいただけます

印刷色

赤

橙

緑

青

紺

黒

桃

茶

白
データ作成はK100%で
お願いします

