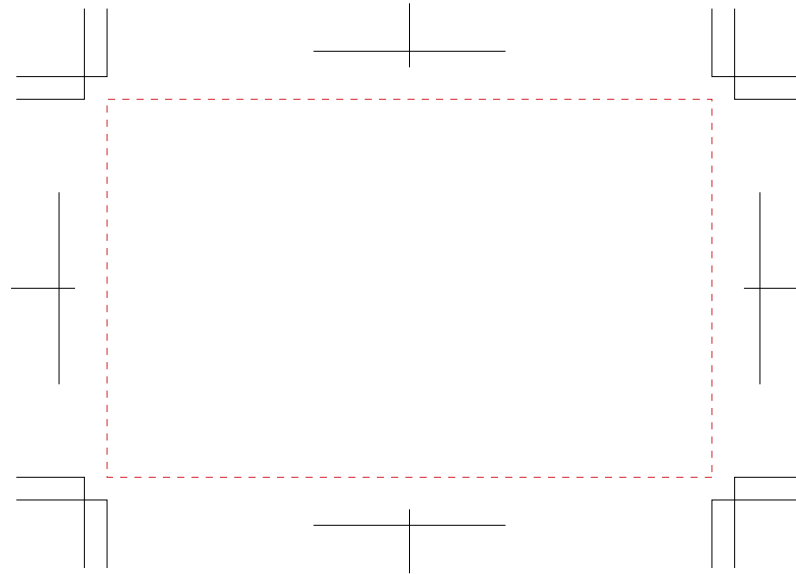


スタンプ H50×W80mm

K

※----- 枠内にデザインを入れてください。

※ データ作成は黒1色 (K 100%) をお願いします。



注意事項

- 原寸サイズ、黒1色(K100%のみ)でデータ作成ください。
- データは Illustrator CS3以上でai形式で保存ください。
- デザインはデザインレイヤーに配置してください。
- 文字は全てアウトライン化してください。
(データ作成ガイドページ参照)
- 貼り付け画像がある場合はモード モノクロ2階調、解像度 600dpi以上にしてください。
- 貼付画像がある場合はモード モノクロ2階調、解像度 600dpi以上にしてください。
- 貼り付け画像がある場合はモード モノクロ2階調、解像度 600dpi以上にしてください。
- 細かい絵柄(1mm以下の細い線)や7pt以下の小さい文字は潰れる場合があります。
文字:8pt以上推奨、線の太さ:0.5pt(2mm)以上推奨
- 透明効果は使用しないでください。