

## スタンプ 60mm 丸型・角型

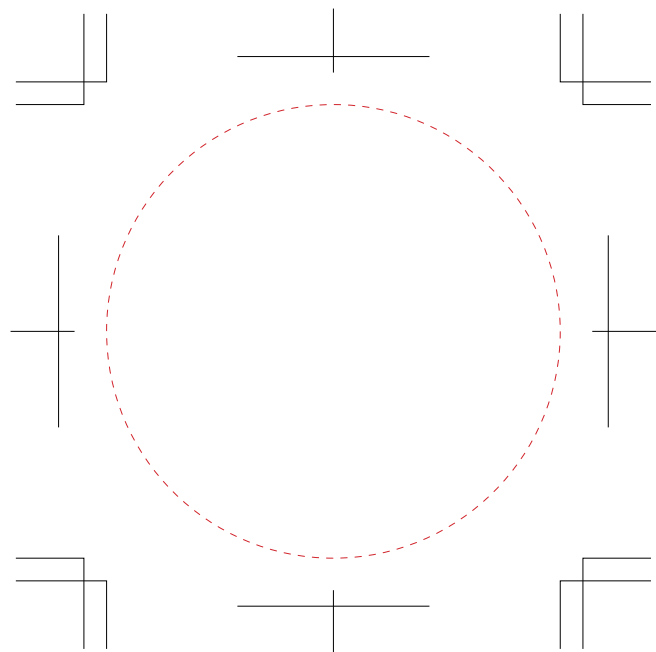
K

※----- 枠内にデザインを入れてください。

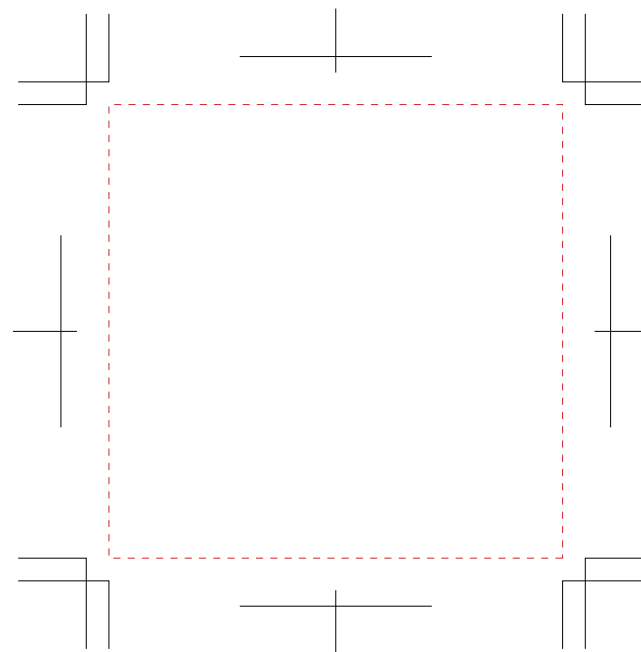
※ データ作成は黒1色 (K 100%) をお願いします。

※ご注文されるタイプにデータを当て込んでください。

### 【丸型タイプ】



### 【角型タイプ】



### 注意事項

- 原寸サイズ、黒1色 (K100%のみ) でデータ作成ください。
- データは Illustrator CS3以上でai形式で保存ください。
- デザインはデザインレイヤーに配置してください。
- 文字は全てアウトライン化してください。  
(データ作成ガイドページ参照)
- 貼り付け画像がある場合はモード モノクロ2諧調、解像度 600dpi以上にしてください。
- 貼り付け画像がある場合はモード モノクロ2諧調、解像度 600dpi以上にしてください。
- 貼り付け画像がある場合はモード モノクロ2諧調、解像度 600dpi以上にしてください。
- 細かい絵柄 (1mm以下の細い線) や7pt以下の小さい文字は潰れる場合があります。  
文字:8pt以上推奨、線の太さ:0.5pt (2mm) 以上推奨
- 透明効果は使用しないでください。